

# テルモ・クリニカルサプライ株式会社

## ◆会社概要

所在地:岐阜県各務原市川島竹早町3番地  
設立:1968年11月21日  
代表:杉本良太  
資本金: 80,000,000円  
(テルモ株式会社100%出資)  
売上高:49億円(2024年度連結決算)  
従業員数:220名

## ◆主な事業

医療機器の製造・販売、特にテルモグループのクリニカルサプライ製品(医療用消耗品など)の供給

## ◆主な取り扱い製品

テルモ・クリニカルサプライ株式会社は血管内に挿入し治療を行うカテーテルを中心に医療機器の製品開発及び製造。グローバルに事業展開。



# No.1 画像検査装置

## <ニーズ概要>

### ※ 商談ニーズ

- ・画像検査システムによるカテーテル表面の検査

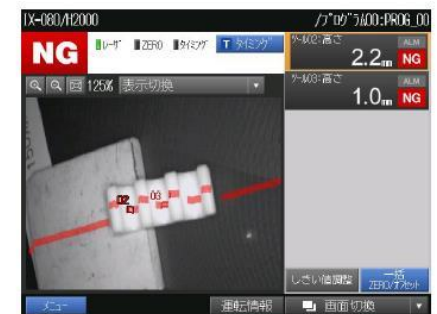
### ※商談ニーズ詳細

- ・カテーテル表面の異物検査が行える
- ・長尺ワークの検査が可能
- ・異物のほか、折れや凹凸等も判別が可能
- ・できれば、自動搬送で検査できること

### ※補足説明

- ・ワーク情報:全長:約2m、径:約1mm  
円筒上の樹脂チューブ(ブレード入り)
- ・判断基準
  - ・1箇所大きさを0.1mm<sup>2</sup>を検出

## 参考となるイラスト・写真など



### <ニーズ概要>

#### ※ 商談ニーズ

- ・水系、溶剤、物理的(ブラスト等)、  
特殊洗浄(オゾン等)による表面洗浄

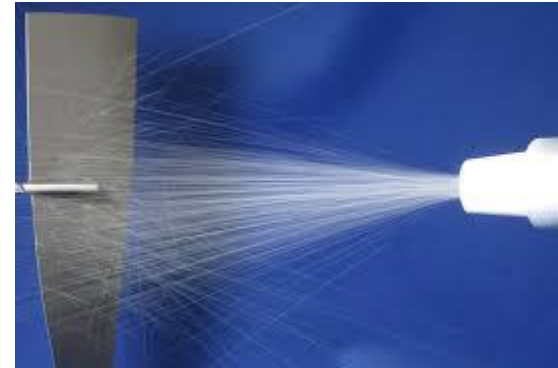
#### ※商談ニーズ詳細

- ・カテーテル表面の洗浄処理を行う
- ・カテーテル表面付着のブリード物を除去

#### ※補足説明

- ・ワーク情報:全長:約2m、径:約1mm  
円筒上の樹脂チューブ(ブレード入り)
- ・判断基準
  - ・ワークのブリード物が除去されていること

### 参考となるイラスト・写真など



ブラスト



現状作業

### <ニーズ概要>

#### ※ 商談ニーズ

- ・カット治具、加工治具等の設計及び製作

#### ※商談ニーズ詳細

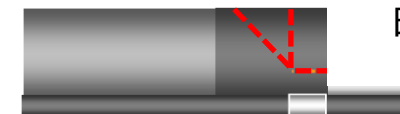
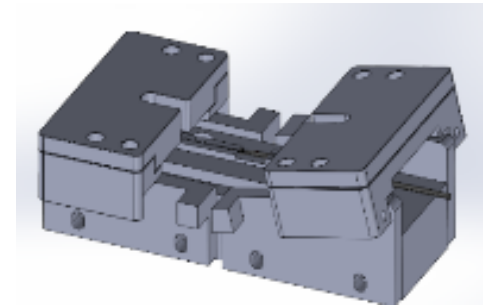
- ・カット治具、加工治具の設計
- ・カット治具、加工治具の製作

#### ※補足説明

- ・ワーク情報:全長:約2m、径:約1mm  
円筒上の樹脂チューブ(ブレード入り)
- ・微細ワークの加工に使用する治具
- ・設計～製作まで可能である

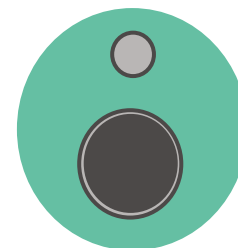
### 参考となるイラスト・写真など

#### 【先端カット】

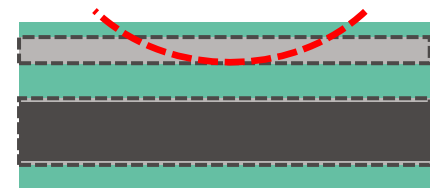


曲面カット

#### 【サイドホール加工】



断面



曲面カット