

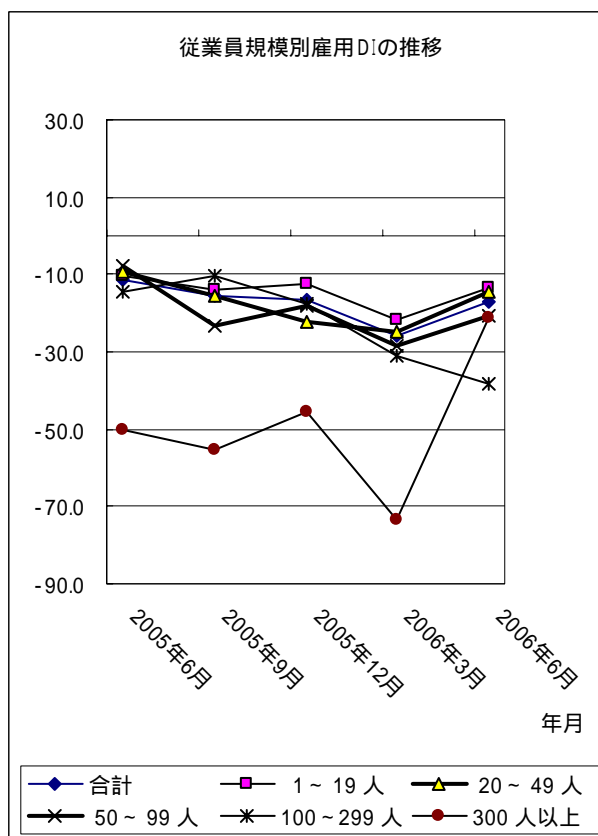
平成 18 年 7 月 6 日		於：岐阜商工会議所内経済記者クラブ
担当部	担当者	電話番号
情報支援部	主任研究員 澤田 裕司	0 5 8 - 2 7 7 - 1 0 8 2

特別調査（新卒採用について）

- ・ 新卒採用に関し、今回の調査で浮かび上がってきたのは、  
 従業員規模 20～49 人および 50～99 人  
 岐阜地区、中濃地区  
 商業、建設業

この範疇に入る企業は苦戦したことである。

- ・ 過去の景況調査を従業員規模別の推移で確認すると、20～49 人および 50～99 人規模の企業が、年間通じて人手不足感を感じている状況がわかる。
- ・ 300 人以上の企業は新卒採用（9 割の企業で実施）で一息ついた状況がわかる。
- ・ 20～299 人規模の企業は、中途・通年採用により、即戦力となる人材を求めている構図を反映している。



2005年6月 2005年9月 2005年12月 2006年3月 2006年6月

	2005年6月	2005年9月	2005年12月	2006年3月	2006年6月
合計	-11.6	-15.6	-16.8	-26.1	-17.1
1～19人	-10.5	-13.8	-12.4	-21.7	-13.5
20～49人	-9.3	-15.5	-22.4	-25.0	-14.4
50～99人	-7.5	-23.3	-18.2	-28.2	-20.5
100～299人	-14.3	-10.2	-17.4	-31.2	-38.3
300人以上	-50.0	-55.6	-45.4	-73.3	-21.4